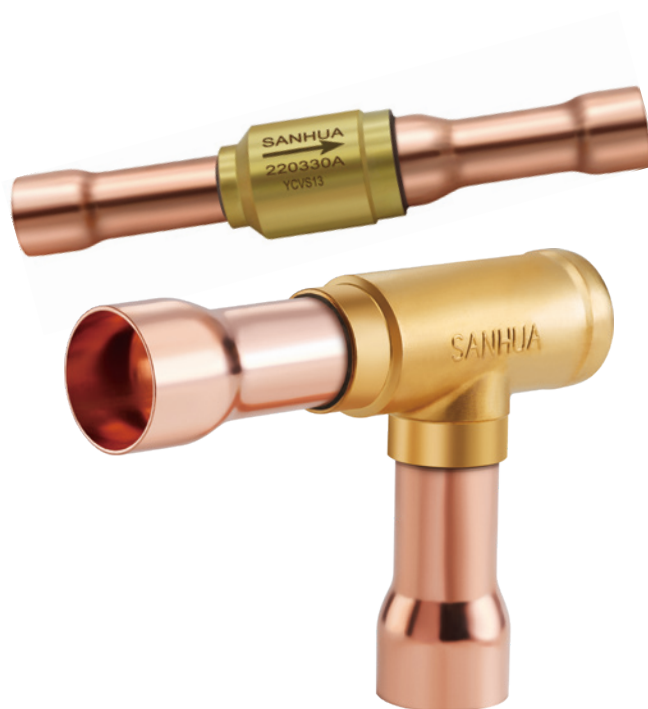


YCVS 系列 活塞式单向阀

活塞式单向阀主要用于商用制冷系统、家用以及工业空调设备中。用来控制制冷剂的单向流通，防止逆流。



特点

- 保证单向流通，防止逆流
- 阀内部结构配置减震弹簧，使阀体安装状态灵活
- 进出口为直通型或者 L 型，便于连接
- 系列全，适合于多压缩机并联使用

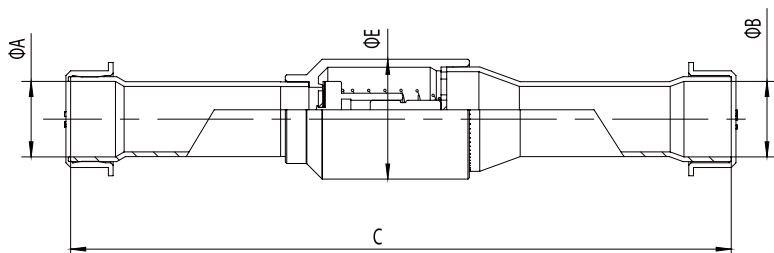
通用规格

- 适用制冷剂：R22, R134a, R410A 等制冷剂
- 适用介质温度：-50°C ~ +140°C
- 最高工作压力：4.6MPa (46 bar)
- 认证：符合 UL 认证

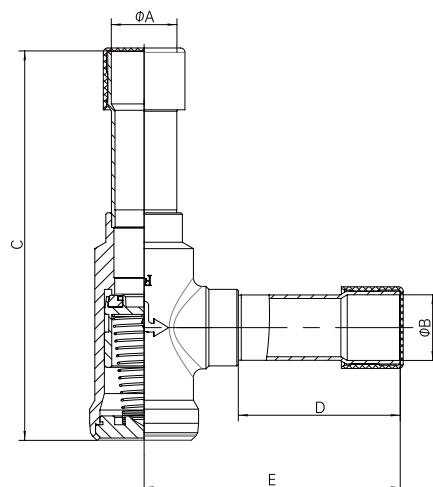
YCVS 系列 活塞式单向阀



技术参数



直通型 (YCVS2~YCVSH7)



L 型 (YCVS 20~YCVSH 31)

| 接管尺寸 ODF ϕd | 英制 | 接管尺寸 ODF ϕd | 公制 | Kv | 最小开 阀压差 (气体) | C | E |
|-------------------------|------------------|-------------------------|------------------|---------------------|--------------------|------|------|
| [inch] | 产品型号 | [mm] | 产品型号 | [m ³ /h] | [kPa] | [mm] | [mm] |
| 1/4 | YCVS2H01 | 6 | YCVS2H02 | 0.56 | 5 | 90 | 18 |
| 3/8 | YCVS3H01 | 10 | YCVS3H02 | 1.6 | 5 | 110 | 17 |
| 3/8 | YCVSH3H01 | 10 | YCVSH3H02 | 1.6 | 15 | 110 | 17 |
| 1/2 | YCVS4H01 | 12 | YCVS4H02 | 2.64 | 5 | 130 | 21 |
| 1/2 | YCVSH4H01 | 12 | YCVSH4H02 | 2.64 | 15 | 130 | 21 |
| 5/8 | YCVS5H03 | 16 | 同英制 | 4 | 5 | 140 | 23.4 |
| 5/8 | YCVSH5H03 | 16 | 同英制 | 4 | 15 | 140 | 23.4 |
| / | / | 18 | YCVS6H04 | 6.8 | 5 | 165 | 30 |
| / | / | 18 | YCVSH6H04 | 6.8 | 15 | 165 | 30 |
| 3/4 | YCVS6H03 | 19 | 同英制 | 6.8 | 5 | 165 | 30 |
| 3/4 | YCVSH6H03 | 19 | 同英制 | 6.8 | 15 | 165 | 30 |
| 7/8 | YCVS7H03 | 22 | 同英制 | 6.8 | 5 | 165 | 30 |
| 7/8 | YCVSH7H03 | 22 | 同英制 | 6.8 | 15 | 165 | 30 |
| 7/8 | YCVS20-77GSHC-1 | 22 | 同英制 | 13.09 | 10 | 132 | 87 |
| 7/8 | YCVSH20-77GSHC-1 | 22 | 同英制 | 13.09 | 30 | 132 | 87 |
| 1-1/8 | YCVS26-99GSHC-1 | 28 | YCVS26-88GSHC-1 | 18.86 | 10 | 196 | 123 |
| 1-1/8 | YCVSH26-99GSHC-1 | 28 | YCVSH26-88GSHC-1 | 18.86 | 30 | 196 | 123 |
| 1-3/8 | YCVS31-BBGSHC-1 | 35 | 同英制 | 28.86 | 10 | 196 | 124 |
| 1-3/8 | YCVSH31-BBGSHC-1 | 35 | 同英制 | 28.86 | 30 | 196 | 124 |
| 1-5/8 | YCVS31-DDGSHC-1 | 42 | YCVS31-DDGSHC-2 | 28.86 | 10 | 196 | 124 |
| 1-5/8 | YCVSH31-DDGSHC-1 | 42 | YCVSH31-DDGSHC-2 | 28.86 | 30 | 196 | 124 |

注：活塞式单向阀不能用于增气喷枪回路。